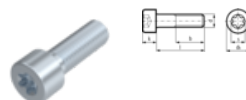
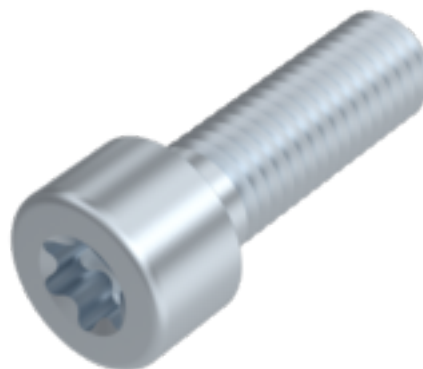


ISO 14579, Cap screw with hexalobular socket, M 4x16, 8.8, zinc-plated, standard, 5 μm, Zn5/An/T0, TX 20



Article number
2414579416

EAN
None

Weight in kg
0.002

Customs number
73181595

Material
Steel

Quality
8.8

Coating
zinc-plated, standard, 5 μm, Zn5/An/T0

Force application type
Hexalobular internal

Diameter
4 mm

Length
16 mm

Product details

Material	Steel
Total length l	16 mm
Length	16 mm
Norm	ISO 14579
Diameter	4 mm
Height of the head k	4 mm
Coating	zinc-plated, standard, 5 μm, Zn5/An/T0
Diameter of the head dk	7 mm
Thread length b	16 mm
Force application type	Hexalobular internal
Quality	8.8
Force application	TX 20

Diameter d

4 mm

Properties

Optimale Kraftübertragung bei Verbindungselementen mit Innensechsrundantrieb (TX), durch großflächigen Kraftangriff über die Flanken des Antriebs und nicht punktuell.

Application

Vielfältige Anwendungsberieche, zum Beispiel für im Maschinenbau, der Möbelindustrie sowie im Sanitär,- und Heizungsbau.

Product variants

Diameter (mm)	3	4	5	6	8	10	12	16
Length (mm)								
8	•	•		•				
10		•		•				
12		•	•	•	•			
14					•			
16		•	•	•	•	•		
20	•	•	•	•	•	•		
25	•	•	•	•	•	•	•	
30		•	•	•	•	•	•	
35			•	•	•	•	•	
40			•	•	•	•	•	
45				•	•			
50				•	•	•		•
60				•		•		
65							•	
70						•		
75				•	•			
80				•	•			
90				•				
110					•			
200				•				