

## fischer Lüftungsrohrschele LGS 355 (10)



**Article number**  
62079506

**EAN**  
4006209795064

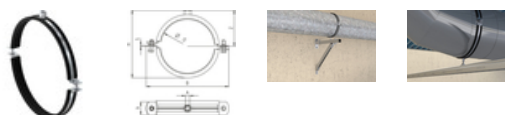
**Weight in kg**  
0.587

**Customs number**  
73269098

**Höhe Z**  
200 mm

**Max. empf. statische Last (zentr. Zug) Nempf.**  
0,6 kN

**Nenngröße**  
355 mm



### Product details

Die fischer Lüftungsrohrschele LGS ist die ideale Befestigungslösung für Lüftungsrohre aller Art. Mit der LGS lassen sich insbesondere Wickelfalzrohre besonders einfach und schnell an den Untergrund befestigen. Dabei erlaubt der große Öffnungswinkel ein einfaches Einlegen der Rohrleitung, während die Zweischraubigkeit der LGS eine optimale Anpassung an den Rohraußendurchmesser ermöglicht. Die LGS ist ab 450 mm Durchmesser an beiden Schellenhälften gelocht. Dies ermöglicht mit 2 Gewindestangen mit Muttern eine Verdoppelung der empfohlenen Last. Die Schalldämmeinlage sorgt für zuverlässige Schallentkopplung zum Baukörper.

Typ	LGS
Max. empf. statische Last (zentr. Zug) Nempf.	0.6 kN
Nenngröße	355 mm
Breite x Stärke	25 x 1,5 mm
Güte	DC 01
Verschlusschraube	M 6
Spannbereich	-
Höhe Z	200 mm
Material	Stahl galvanisch verzinkt
Coating	vz
Anschlussgewinde	M 8 / M 10

---

## Benefits

Der große Öffnungswinkel der LGS lässt eine schnelle und einfache Montage zu; Die Zweischraubigkeit der LGS ermöglicht die optimierte Anpassung auf den Rohraußendurchmesser; Die Halteschraube mit großem Schlitz-/Kreuzschlitzkopf ist vor Verlust geschützt und gibt zusätzliche Montagesicherheit; Die Schalldämmeinlage hat einen festen Sitz und verhindert das Herausfallen bei der Rohrjustage; Die LGS ist ab 450 mm Durchmesser an beiden Schellenhälften gelocht. Dies ermöglicht die Verbindung mit zwei Schrauben und Muttern oder zwei Gewindestangen mit Muttern. Dadurch wird eine Verdoppelung der empfohlenen Last ermöglicht.

---

## Application

- Zweiteilige Lüftungsrohrschelle mit Schalldämmeinsatz zur Befestigung von Wickelfalzrohren
- Möglichkeit zur Befestigung von Rohren ab einem Durchmesser von 450 mm mit zwei seitlichen Gewindestangen
- Eingeklebte Schalldämmeinlage ab Ø 450 mm.

---

## Product variants

Max. empf. statische Last (zentr. Zug) Nempf. (kN)	0,6
Nenngröße	•
355 mm	